

Piętro

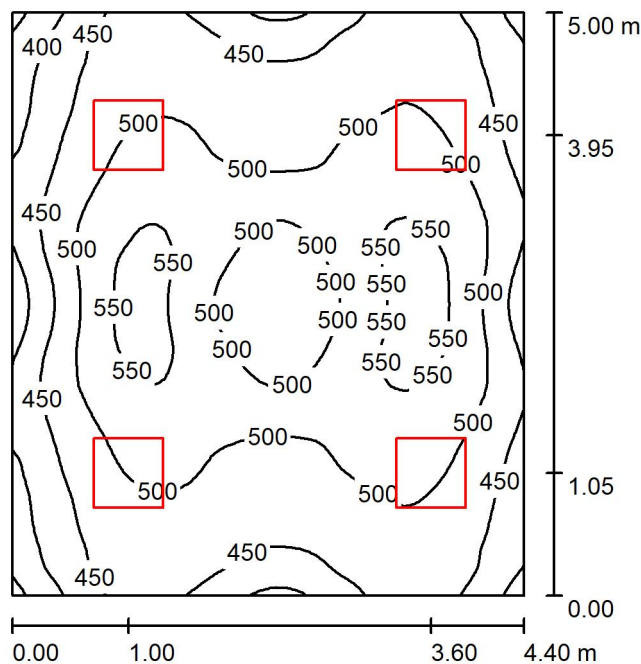


DIALux

24.03.2018

Edytor  
Telefon  
faks  
e-Mail

## Pomieszczenie 1/03 / Podsumowanie



Wysokość pomieszczenia: 3.150 m, Wysokość montażu: 3.150 m,  
Współczynnik konserwacji: 0.77

Wartości Lux, Skala 1:65

Powierzchnia	$\rho$ [%]	$E_m$ [lx]	$E_{min}$ [lx]	$E_{max}$ [lx]	$E_{min} / E_m$
Płaszczyzna pracy	/	487	335	570	0.689
Podłoga	20	404	290	509	0.717
Sufit	70	107	79	123	0.743
Ściany (4)	50	246	94	517	/

**Płaszczyzna pracy:**

Wysokość: 0.850 m

Siatka: 64 x 64 Punkty

Margines: 0.000 m

**UGR**

Lewa ściana 16

Dolna ściana 17

(CIE, SHR = 0.25.)

Wzdłuż-

W poprzek

do osi oświetlenia

Liczba punktów poniżej 400 lx (do IEQ-7): 3.30%.

**Wykaz opraw**

Nr.	Ilość	Etykieta (Czynnik korekcyjny)	$\Phi$ (Oprawa) [lm]	$\Phi$ (Lampy) [lm]	P [W]
1	4	LUXIONA Troll EU-PAN_LED_MPRM EUROPANEL LED 5800LM MICRO- PRM E 34 IP44 840 600X600 (1.000)	4914	5800	40.0
W sumie:			19656	W sumie: 23200	160.0

Specyfikacja mocy przyłączeniowej:  $7.27 \text{ W/m}^2 = 1.49 \text{ W/m}^2/100 \text{ lx}$  (Powierzchnia podstawowa:  
22.00 m<sup>2</sup>)